

Créer un compte Hub Pro Transport

Prérequis

Particulier ayant le permis de conduire :

- Vous disposez **déjà** d'un compte pour demander votre CQC, il n'est pas utile de créer un nouveau compte pour demander votre carte Tachygraphe.
- Vous ne disposez **pas encore** d'un compte pour demander votre CQC, vous devez créer un compte personnel pour demander votre carte Tachygraphe et CQC.

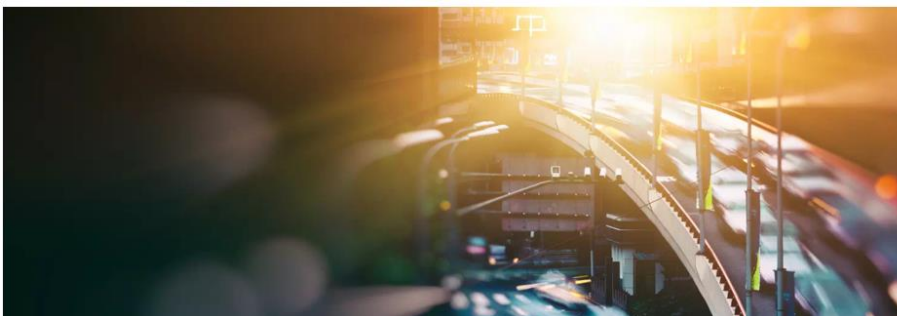
Particulier n'ayant pas encore le permis de conduire (sans le cadre de la conduite encadrée) :

- Vous disposez d'un permis Français et d'un numéro de dossier NEPH.

Mode opératoire : Accéder au formulaire de création de compte

ETAPE 1 – Se rendre sur la plateforme à l'adresse <https://hubprotransport.com>

ETAPE 2 – Cliquer sur le lien « Créer un compte »



ETAPE 3 – Sélectionner le profil du compte à créer : Particulier



ETAPE 4 – Vérifier l'adresse électronique sur laquelle le compte de la structure reposera


- Au clic sur le bouton « Valider » - Réception d'un courrier électronique est envoyé pour communication du lien d'accès au formulaire de création de compte

Guide Utilisateur



Hub Pro Transport



 Hub Pro Transport

Créez votre compte
[ou connectez-vous](#)

TACHYGRAPHE - Etablissement

Vous êtes un établissement et vous souhaitez réaliser des demandes de cartes pour votre entreprise et/ou vos conducteurs.

Veillez vérifier votre adresse électronique.

Adresse électronique *

Confirmer votre adresse électronique *

Cette adresse est :

- Unique (il ne sera pas possible de créer de second compte avec cette même adresse)
- Non modifiable (attention aux adresses nominatives pouvant devenir obsolète dans le temps)

Mode opératoire : Renseigner du formulaire de création de compte

ETAPE 1 – Cliquer sur le lien situé dans le courrier électronique de vérification d'adresse électronique

The screenshot shows the 'Hub Pro Transport' account creation page. It features the HPT logo and the text 'Hub Pro Transport'. Below this, there is a section titled 'Créez votre compte ou connectez vous' with a sub-link 'ou connectez vous'. A note states: 'Veuillez saisir vos informations à l'identique de votre permis de conduire.' The form includes several input fields: 'Nom *', 'Prénom *', 'Date de naissance *' (with a date picker), 'Pays de délivrance de votre permis de conduire *' (a dropdown menu), 'Numéro de permis de conduire *' (with a dotted line for input), 'Adresse électronique PERSONNELLE *' (with the example 'testcdr@yopmail.com'), and 'Numéro de téléphone *' (with a flag icon for France). There are four checkboxes for terms and conditions: 'La Politique de Confidentialité', 'Les CGU du Portail', 'Les CGU de la Carte', and 'Les CGV'. At the bottom, there is a 'CRÉER' button.

ETAPE 2 – Renseigner le formulaire :

- Nom ; Prénom ; Date de naissance,
- Pays de délivrance du permis de conduire (Pour tout autre pays que « France », sélectionner « Autre »).
- Numéro de permis de conduire.

Si permis délivrer en France :

Au clic sur « J'ai un permis au format carte » :

Le numéro attendu se situe en haut à gauche du verso de la carte. Il est sur deux lignes (ligne 1 : 15 caractères maximum, ligne 2 : 4 ou 6 chiffres)

Au clic sur « J'ai un permis au format papier » :

Il existe deux types de numéro de permis :

- Permis obtenu **AVANT** 1976 :
→ Bloc 1 - 15 caractères maximum (les blocs 2 et 3 doivent être renseignés)
- Permis obtenu **APRES** 1976 :
→ Bloc 1 - 15 caractères maximum (les blocs 2 et 3 restent vides)

The screenshot shows a dialog box titled 'N° de permis de conduire' with a close button (X). It contains three radio button options: 'J'ai un permis au format carte.', 'J'ai un permis au format papier.', and 'J'ai une attestation d'inscription au permis de conduire.' The third option is selected. Below the options, there is a text input field with the label 'Veuillez saisir votre numéro de dossier (NEPH) *'. At the bottom, there are two buttons: 'ANNULER' and 'ENREGISTRER'.

Au clic « J'ai une attestation d'inscription au permis de conduire » :

Je saisis mon numéro de dossier (NEPH).

- Coordonnées téléphoniques.
- Prise en compte et acceptation de la politique de confidentialité et les conditions générales d'utilisation du portail et de la carte.
- Cliquer sur le bouton « créer ».
 - Un message indique que la demande a été prise en compte avec succès et qu'un second message sera adressé dans les prochaines 24 heures pour procéder à la personnalisation de mon mot de passe.

ETAPE 3 – Renseigner un numéro de téléphone

Il sera transmis au service client IN Groupe comme numéro de référence en cas de besoin de contact

ETAPE 4 – Prise de connaissance et validation des conditions (coche de chacune d'entre elles)

ETAPE 5 – Valider mon formulaire de demande de création de compte en cliquant sur le bouton « Créer »

ETAPE 8 – Un message de bonne prise en compte de ma demande s'affiche - Envoie d'un courrier électronique comprenant la fonctionnalité de création de mot de passe pour finaliser la création du compte pour [accès à l'espace personnel Hub Pro Transport.](#)

IMPORTANT

Si vous disposez d'un permis Français, la demande de création de compte est soumise à l'interrogation du Système National des Permis de Conduire :

- Si aucune incohérence n'a été décelée, votre compte sera accessible dès personnalisation de votre mot de passe
- Si le numéro de permis ou données identitaires renseignés ne correspondent pas aux informations connues du système, vous serez invité à corriger ces données
 - Dans le cas où ces données sont bien celles que vous souhaitez renseigner, nous vous invitons à vous rapprocher de votre autorité de délivrance pour vous assurer que les données connues du système ou présentes sur votre permis sont toutes deux correctes.

Mode opératoire : Personnaliser le mot de passe

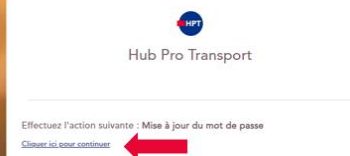
Que la demande de création de compte soit conforme ou non, une notification en vue de personnaliser le mot de passe est envoyée à l'issue du traitement de la demande de création de compte.

ETAPE 1 – Cliquer sur « Créer mon mot de passe »

A noter : En cas de non réception de cette notification ou si celle-ci est expirée, il est possible de :

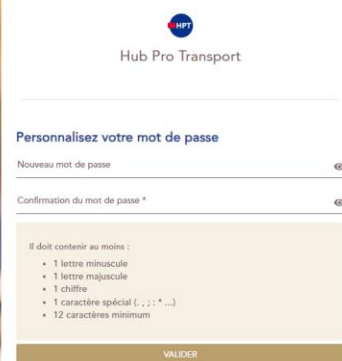
- Cliquer sur le lien « mot de passe oublié » depuis la page de connexion de la plateforme.
- Renseigner l'adresse électronique fournie lors de la création de mon compte (Si aucune notification n'est reçue dans un délai raisonnable, contacter le service support IN Groupe.)

ETAPE 2 – Cliquer sur « Cliquer ici pour continuer »



ETAPE 3 – Personnaliser le mon mot de passe

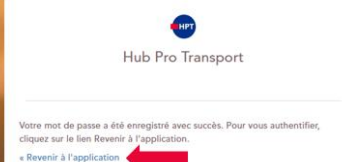
1. Saisie d'un mot de passe contenant un minimum de 12 caractères dont 1 Majuscule, 1 Minuscule, 1 caractère spécial (par exemple : ? ! * # . – etc. ...)
 - Pour plus de confort, cliquer sur l'icône pour visualiser la saisie du mot de passe.
2. Conformation de la saisie de mot en le renseignant une seconde fois
 - Il doit être identique au mot de passe renseigné ci-dessus.



3. Cliquer sur le bouton « Valider »
 - Ce bouton n'est actif que si les deux mots de passe renseignés sont identiques.

ETAPE 4 – Première connexion

Au clic sur le bouton sur « Valider », la page ci-dessous s'affiche :



Cliquer sur le lien « Revenir à l'application », la page ci-dessous s'affiche :



Saisir l'adresse électronique déclarée au moment de la création du compte ainsi que le mot de passe venant d'être personnalisé

Cliquer sur « Connexion » :

- La demande de création de compte a été instruite avec succès – Accès à [la page d'accueil](#) de la plateforme
- La demande de création de compte comporte une anomalie – Accès [de nouveau au formulaire](#) de création de compte pour correction et renvoi de la demande en instruction auprès des services d'IN Groupe.